

IX encuentro regional de AMPAS



Jóvenes y Ocio en Extremadura



Miajadas, 9 y 10 de abril de 2011
Hotel "Triana" (Antigua N-V Km. 292)



Federación Regional Extremeña de Asociaciones de Madres y Padres de Alumnos/as de Centros Públicos

JUNTA DE EXTREMADURA
Consejería de Educación

JUNTA DE EXTREMADURA
Consejería de los Jóvenes y el Deporte



REDES SOCIALES SEGURIDAD WIFI

Ponente: Enrique García Vitoria



GOBIERNO DE ESPAÑA

MINISTERIO DEL INTERIOR

DIRECCIÓN GENERAL DE LA POLICÍA Y DE LA GUARDIA CIVIL

CUERPO NACIONAL DE POLICÍA



IX ENCUENTRO AMPAS. Miajadas 9-10 abril 2011

Diapositiva cabecera. Juan Antonio Montero Benitez

PROTECCIÓN REDES INALÁMBRICAS



SEGURIDAD WIFI



- Si usted nota que alguien está utilizando su ordenador o el de su empresa para dar algún tipo de **servicio en Internet** porque los programas van más despacio y siente que su sistema se ha vulnerado, puede estar siendo víctima de un **delito de defraudación en el fluido de las telecomunicaciones → WIFI**
- **Apague el ordenador y mire si las luces del router parpadean (W-LAN)**





SEGURIDAD WIFI

1. Cambia la contraseña por defecto del router. Al usar un fabricante la misma contraseña para todos sus equipos, es fácil o posible que el observador la conozca. EJEMPLO*.
2. Usa encriptación WEP/WPA/**WPA-2**.
3. Cambia el SSID por defecto (Identificador exterior del router: (WLAN_XX)).
4. Desactiva el broadcasting SSID (disable) (No aparece el SSID).
5. Activa el filtrado de direcciones MAC.
6. Establece el nº máximo de dispositivos que pueden conectarse.
7. Desactiva DHCP (disable). Configuración automática desde acceso exterior.
8. Desconecta el router o punto de acceso cuando no lo uses (mirar luces).





SEGURIDAD WIFI

Welcome to the internet's most comprehensive **Default router password database 2010**. This is the internet's most complete default router password database available. Simply select the *Router Make* from the dropdown list and click the *Find Password* button.

This database is constantly updated with passwords from visitors like you!! If you know a password that's not listed here, please use the [form](#) to submit it. Remember, this is the world's largest Router Password database and your help is needed to keep it that way.

If you can't find the make/model you are looking for or would like to add your a new password to the list, [click here](#).

Select the router manufacturer to find all passwords and models for that router:

Router Make

Find Password

Vendor	Model	Protocol	Username	Password
SAGEM	FAST 1400	MULTI	admin	epicrouter
SAGEM	F@ST 1200 (FAST 1200)	TELNET	root	1234
SAGEM	FAST 1400W	MULTI	root	1234
SAGEM	LIVEBOX		admin	admin





SEGURIDAD WIFI

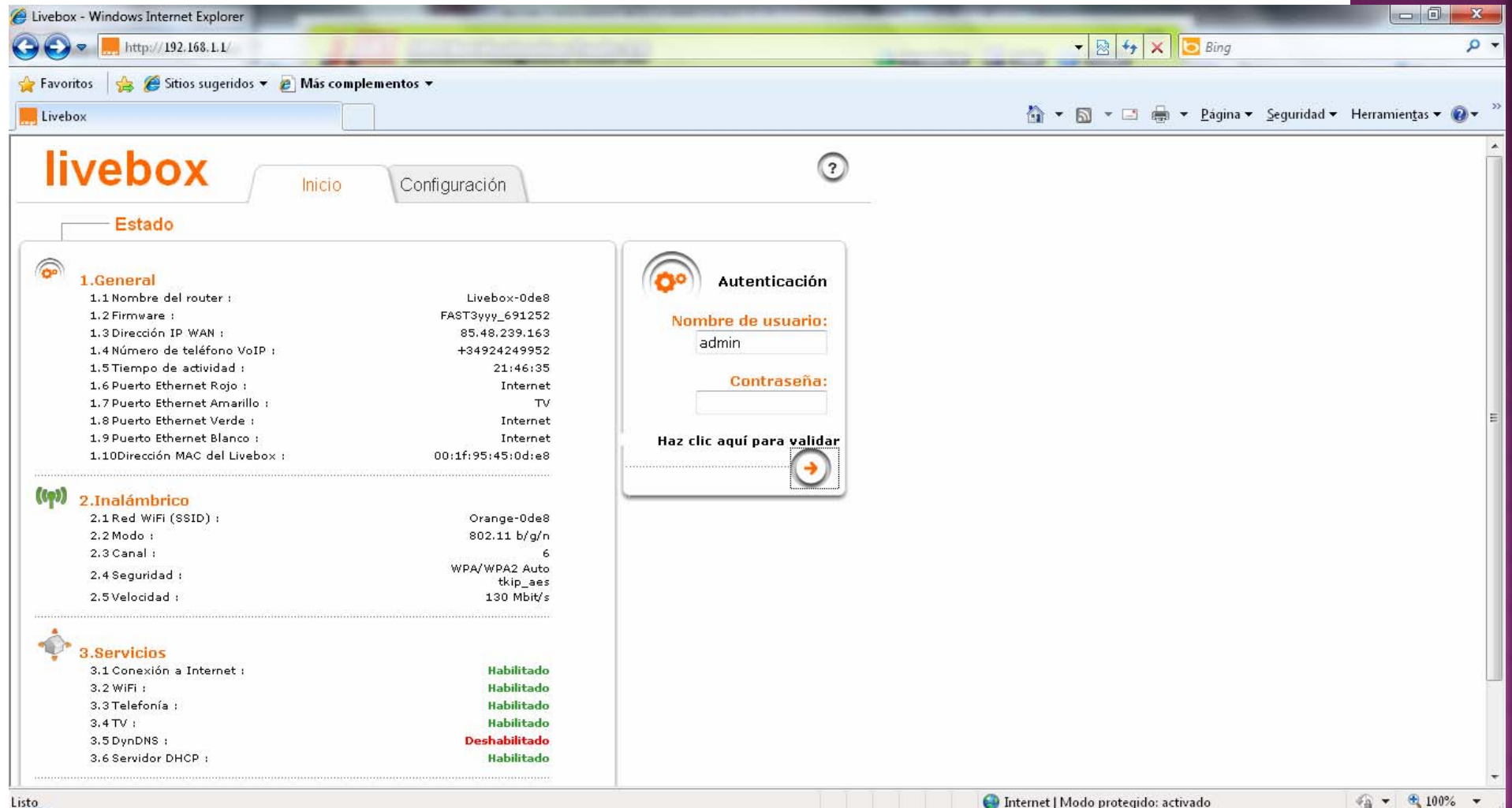
SOLO **ORANGE/YACOM** (FRANCE
TELECOM ESPAÑA) y
VODAFONE/TELE2 PONEN POR
DEFECTO EN SUS ROUTERS CLAVE
CON ENCRIPCIÓN **WPA**, EL RESTO
WEP

- **La encriptación WEP fue superada** hace bastante tiempo y declarada oficialmente insegura desde el año 2003.
- **La encriptación WPA y WPA-2 fue superada** en el año 2008.





ACCESO ROUTER DE ORANGE



Livebox - Windows Internet Explorer

http://192.168.1.1/

livebox

Inicio Configuración

Estado

1. General

1.1 Nombre del router :	Livebox-0de8
1.2 Firmware :	FAST3yyy_691252
1.3 Dirección IP WAN :	85.48.239.163
1.4 Número de teléfono VoIP :	+34924249952
1.5 Tiempo de actividad :	21:46:35
1.6 Puerto Ethernet Rojo :	Internet
1.7 Puerto Ethernet Amarillo :	TV
1.8 Puerto Ethernet Verde :	Internet
1.9 Puerto Ethernet Blanco :	Internet
1.10 Dirección MAC del Livebox :	00:1f:95:45:0d:e8

2. Inalámbrico

2.1 Red WiFi (SSID) :	Orange-0de8
2.2 Modo :	802.11 b/g/n
2.3 Canal :	6
2.4 Seguridad :	WPA/WPA2 Auto tkip_aes
2.5 Velocidad :	130 Mbit/s


3. Servicios

3.1 Conexión a Internet :	Habilitado
3.2 WiFi :	Habilitado
3.3 Telefonía :	Habilitado
3.4 TV :	Habilitado
3.5 DynDNS :	Deshabilitado
3.6 Servidor DHCP :	Habilitado

Autenticación

Nombre de usuario:

Contraseña:

Haz clic aquí para validar 

Internet | Modo protegido: activado 100%



ACCESO ROUTER DE ORANGE

Livebox - Windows Internet Explorer
http://192.168.1.1/index.cgi?page=wireless&tsessionid=Uyjc1S2fyX486JRXSHo4GnOFtiGBvMZ

livebox Inicio Configuración

Administrador (cerrar sesión)

Configuración WiFi

Esta página te permite configurar los parámetros WiFi de tu Livebox. Puedes cambiar la clave WiFi de seguridad o el nombre de la Red WiFi (SSID) del Livebox

General :

Habilitar WiFi :	<input checked="" type="checkbox"/>
Red WiFi (SSID) :	Orange-0de8
Difundir SSID :	<input checked="" type="checkbox"/>
Modo :	b/g/n
Canal :	6
Clave WiFi :	4D2A319E7A9FDF5C6CA97A49AE
Modo de seguridad :	WPA/WPA2 (TKIP/AES)

Asociación :

Habilitar Easy Pairing :	<input checked="" type="checkbox"/>
Habilitar Asociación WPS :	<input checked="" type="checkbox"/>
Código PIN WPS del dispositivo (8 dígitos) :	12345670

Internet | Modo protegido: activado







ACCESO ROUTER DE ORANGE

Configuración de asociación WiFi :

Habilitar Filtrado MAC :

Dispositivos asociados :

Nombre	Dirección IP	Dirección MAC	Estado	Borrar
Enrique-PC	192.168.1.10	00:23:4d:0b:2a:57		
Nuria-PC	192.168.1.12	00:1e:64:06:3b:6a		

[→ Añadir](#)

Cancelar

Guardar



ATENCIÓN CLIENTE OPERADORAS

- ◉ Asistencia Técnica **JAZZTEL**: **1565** (gratuito desde tfnos fijos y móviles JAZZTEL), y 902 946 946 (desde móviles de otros operadores).
- ◉ Asistencia Técnica **ORANGE-YA.COM**: **900 901 300**
- ◉ Asistencia Técnica **MOVISTAR**: **900 357 000**





ANT ADSLNet Navigation Tools 3.0 Actualizar Salir Ayuda 3.1.0.3418

Información **Tests y Estadísticas** **Optimización** **Zona Wifi**

Seguridad

- AntiSpyware
- ¿Quién hay en mi red?
- ¿Quién hay en mi PC?
- Puertos en escucha

S.I.R.
Configuración SIR
[Acceso Web a SIR en ADSLNET](#)
Ayuda SIR Foro SIR

Noticias ADSL

- Jazztel sumará hasta 47.000 al...
- El mundo terminará el 2010 co...
- Este año se superará la cifra de...
- Sólo una de cada 10.000 aplica...
- Telefónica trasladará el 'Movilf...
- La inversión publicitaria en med...
- La inversión publicitaria digital ...
- El director mundial de Marketin...

www.adslnet.es

Monitor de Intrusión encendido Monitor Intruso Scan de Red en: 361,33 s

Powered by **adslnet.es**

Encuentra a tus amigos con ANT y mira su velocidad



Intruso detectado

IP Intrusa detectada en su red

Datos del intruso

Dirección IP: **192.168.1.12**

Maquina:

Grupo:

Dirección MAC: **00:1E:64:06:3B:6A**

Si los datos aquí indicados se tratan de una IP autorizada nueva en su red haga click en añadirla a la lista de IP's autorizadas. Si no lo es debe extremar las medidas de seguridad de su red inmediatamente. Visite www.adslnet.ws y haga click en cancelar.

Añadir

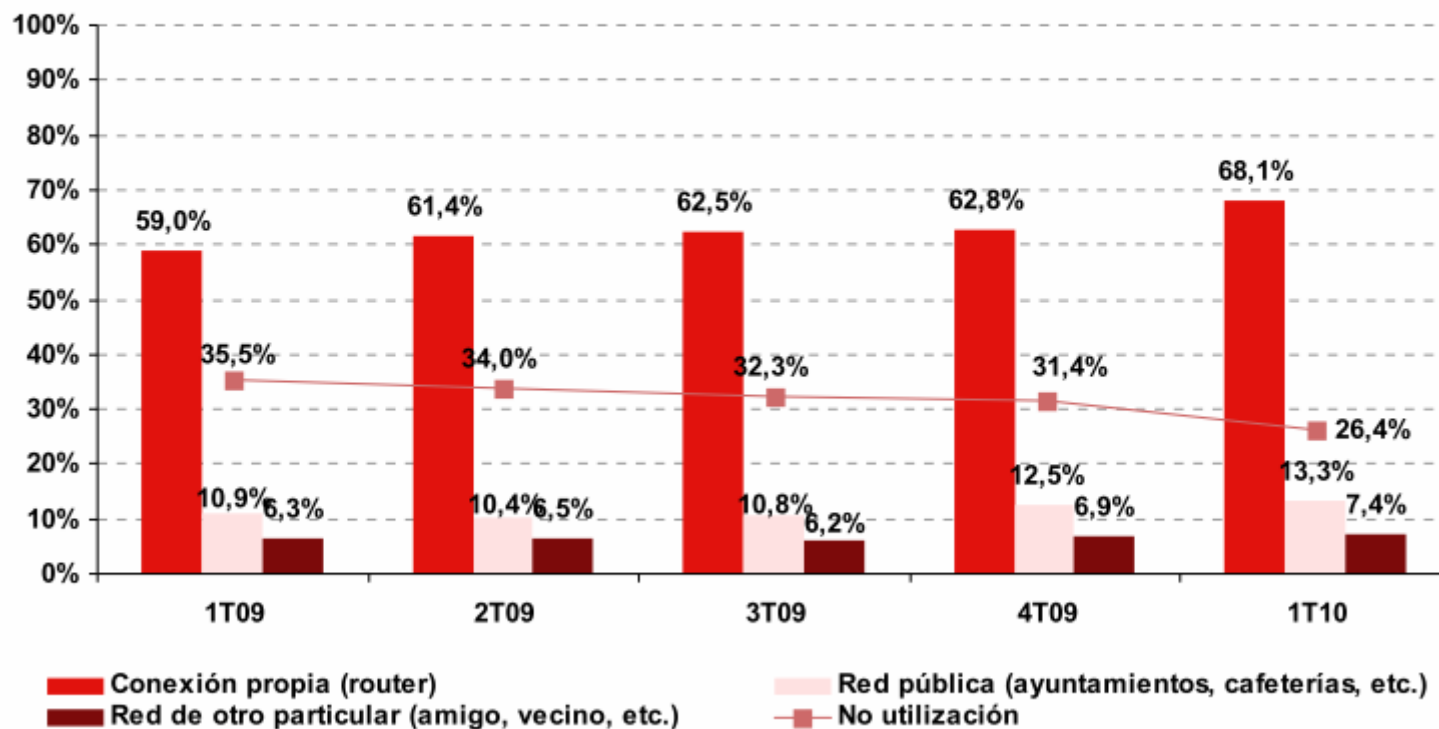
Cancelar





SEGURIDAD WIFI

Gráfico 11: Evolución del nivel de utilización de redes inalámbricas Wi-Fi. Punto de conexión principal (%)



Base: Total usuarios (n=3.599 en 1T10)

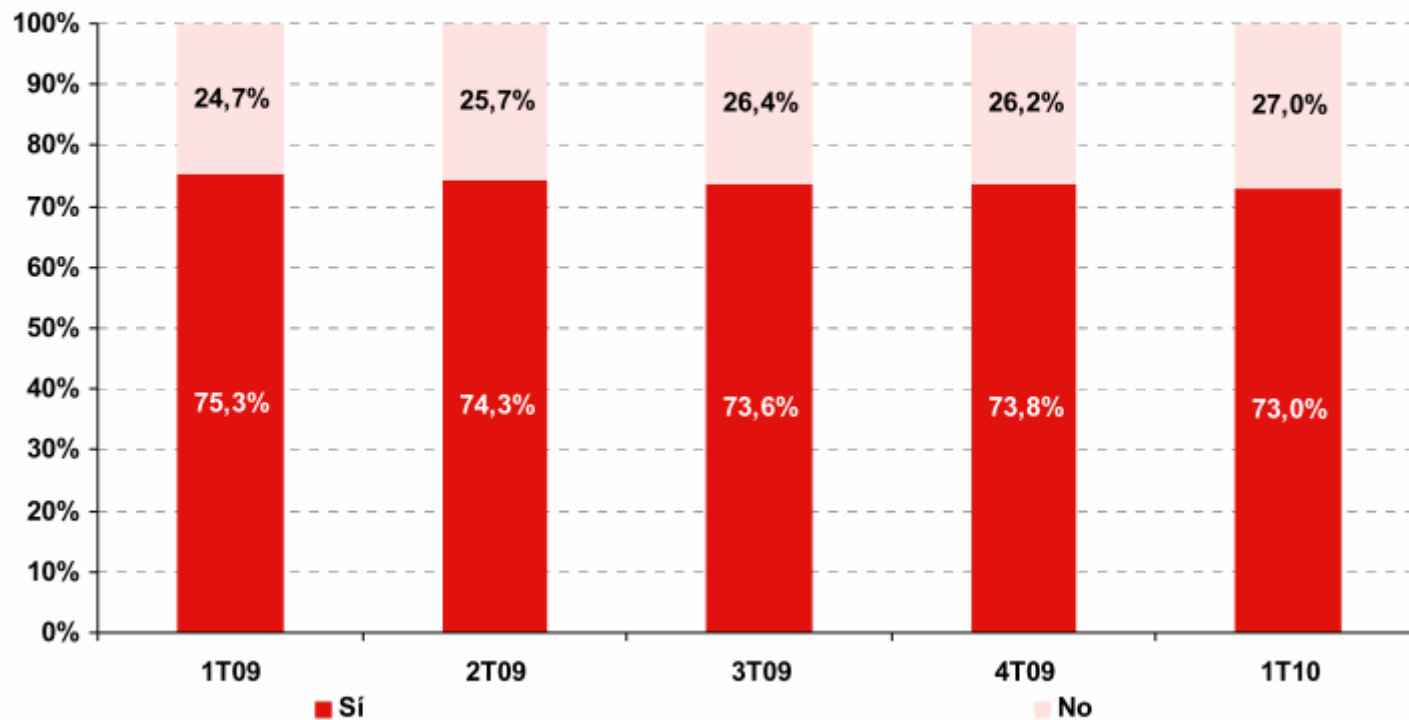
Fuente: INTECO





SEGURIDAD WIFI

Gráfico 12: Evolución de los hábitos de uso de las redes inalámbricas Wi-Fi: dejar el router encendido aunque no se esté utilizando (%)



Base: Usuarios Wi-Fi con conexión propia (n=2.381 en 1T10)

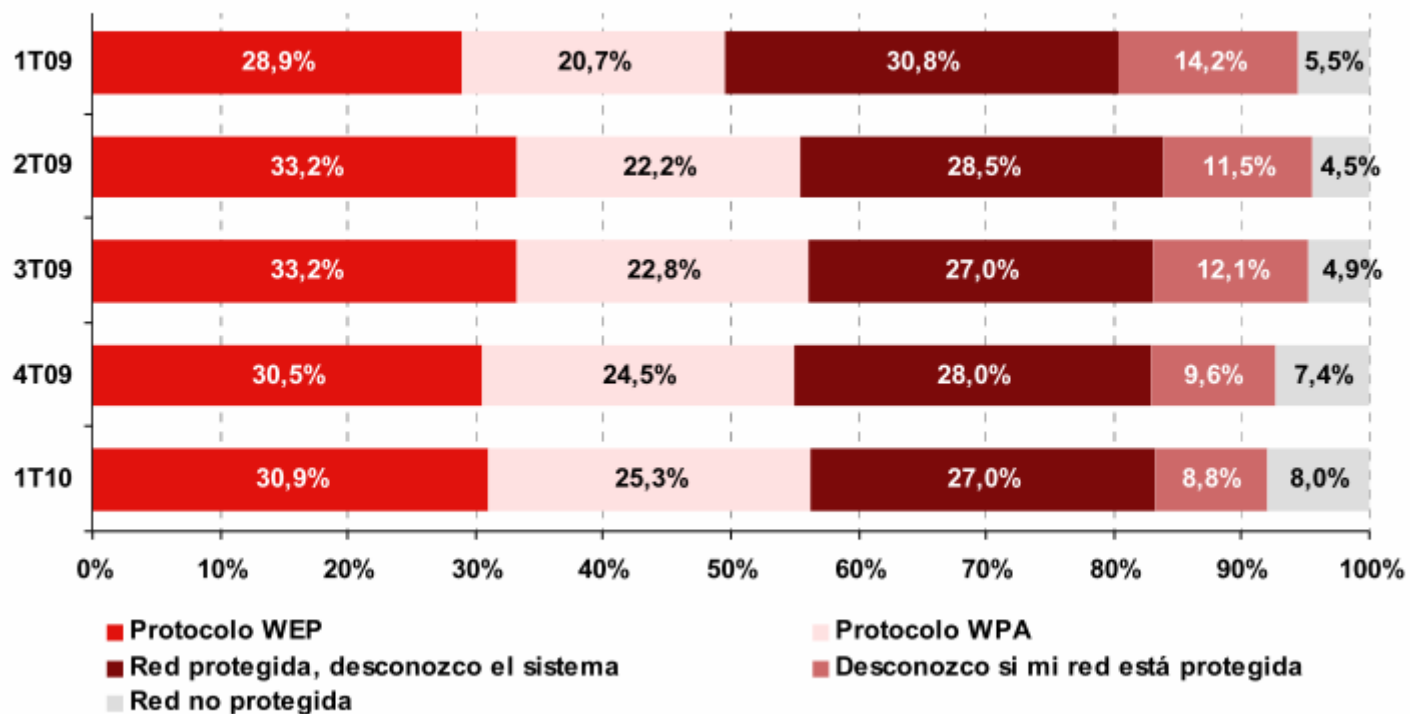
Fuente: INTECO





SEGURIDAD WIFI

Gráfico 14: Evolución de los sistemas de seguridad de las redes inalámbricas Wi-Fi (%)



Base: Usuarios Wi-Fi con conexión propia (n=2.381 en 1T10)

Fuente: INTECO

